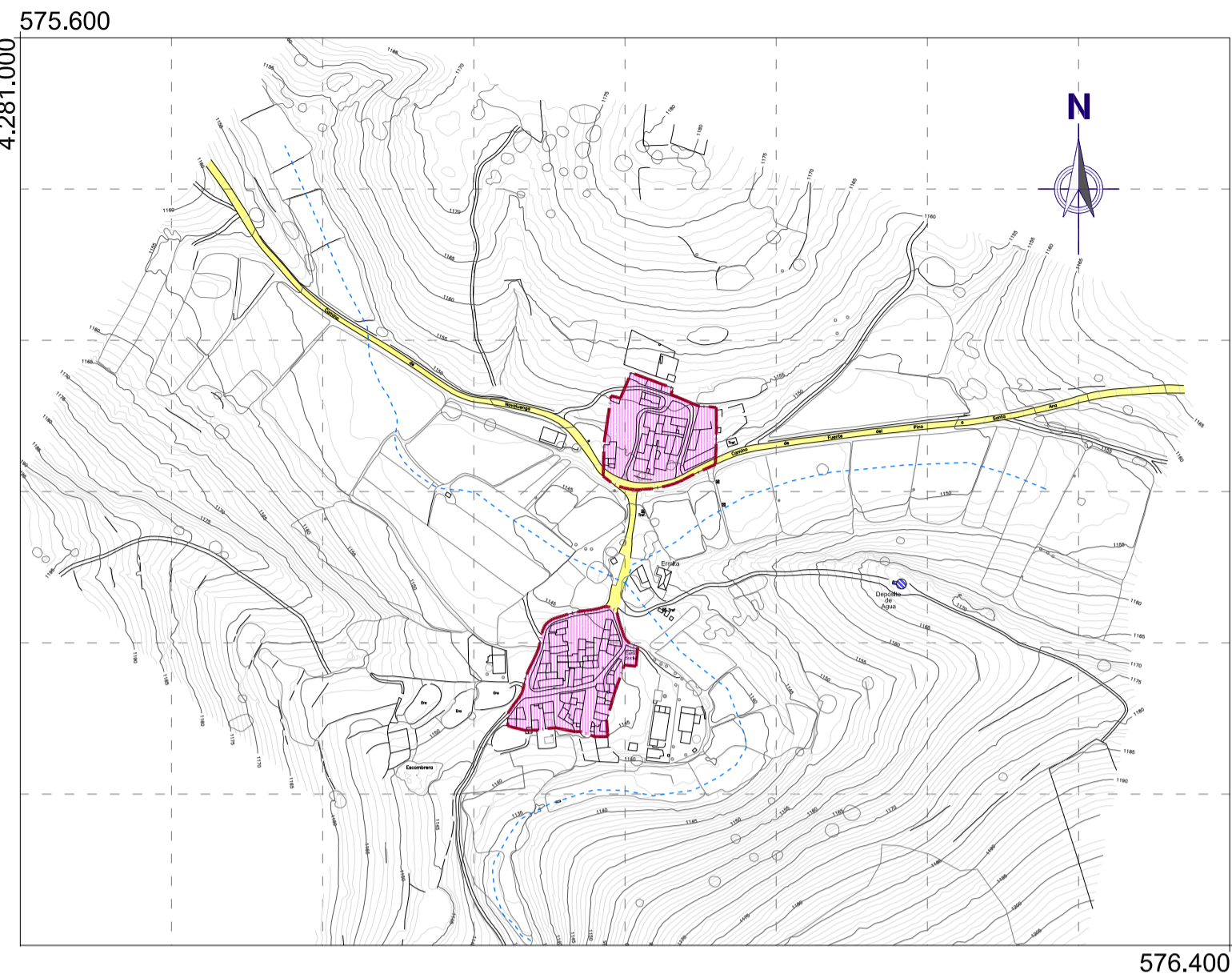
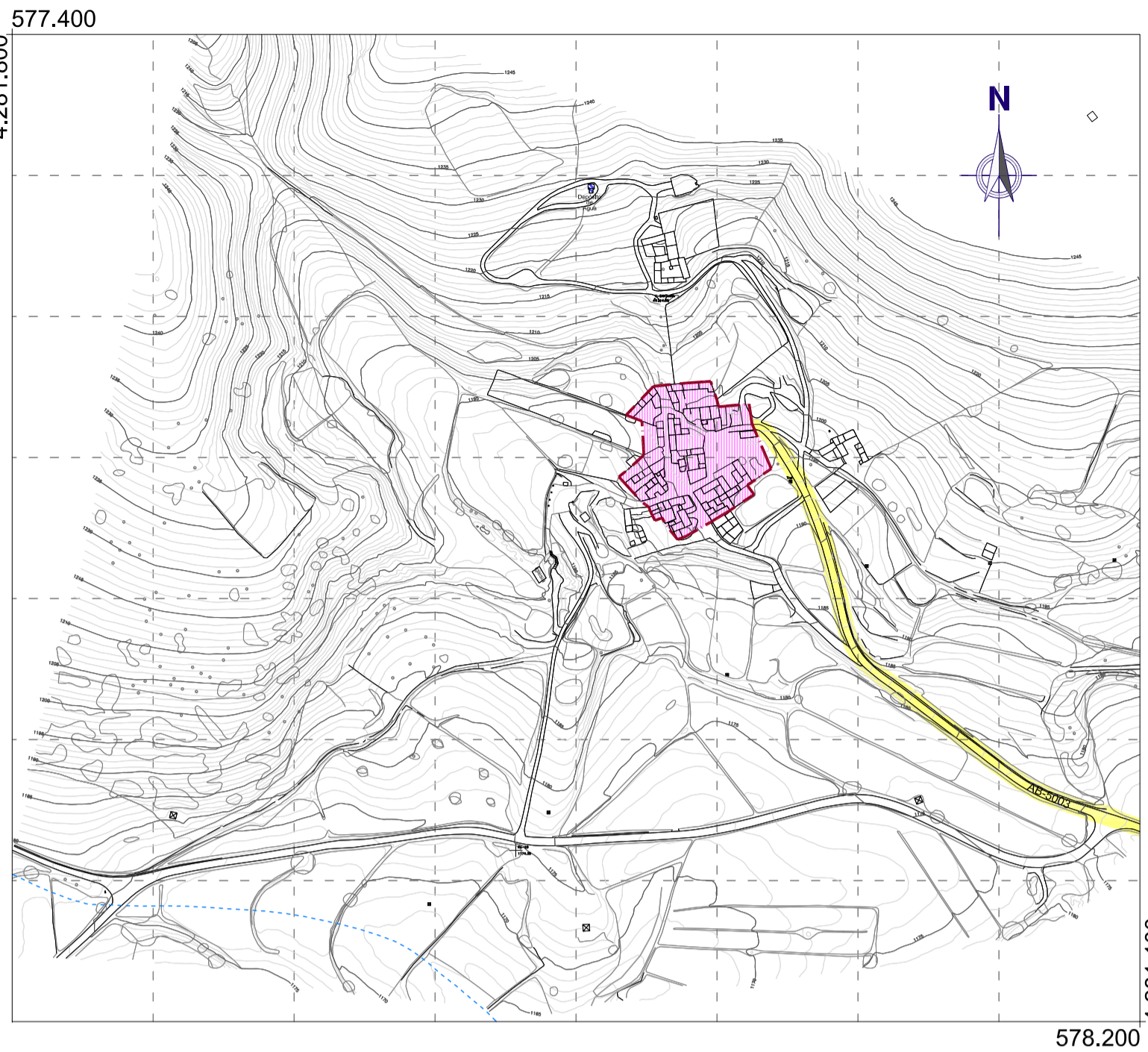


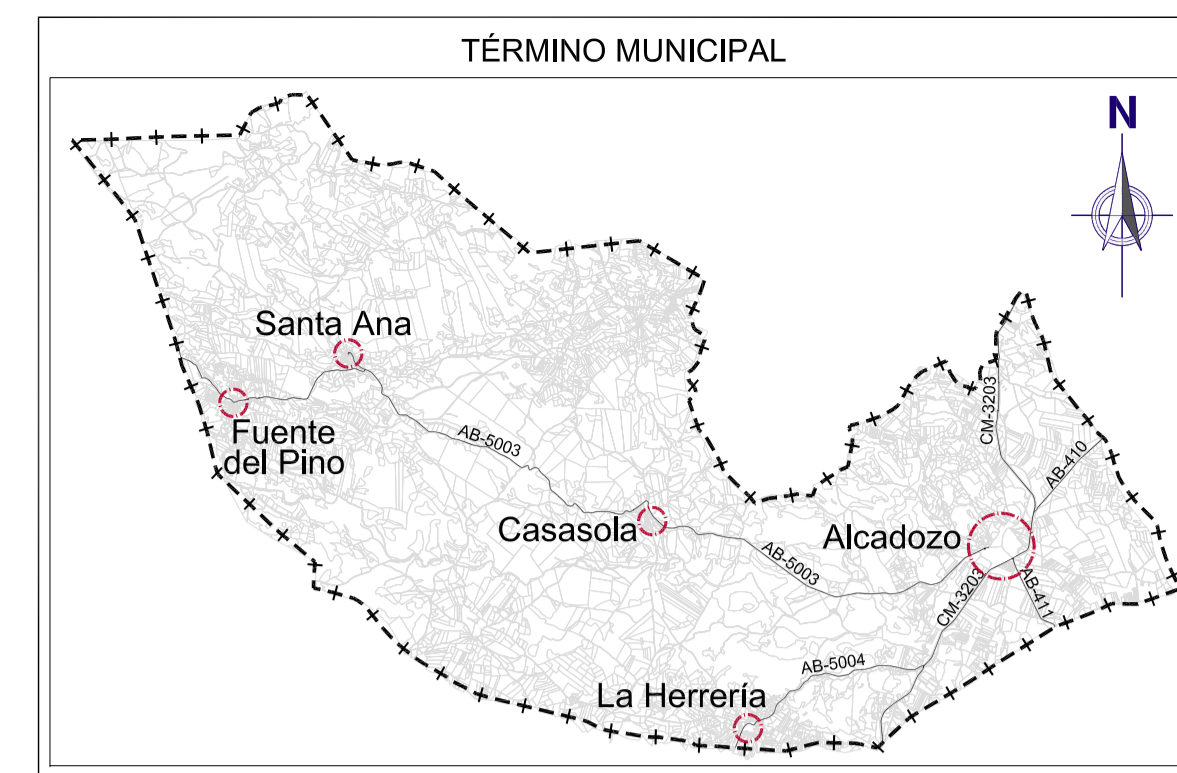
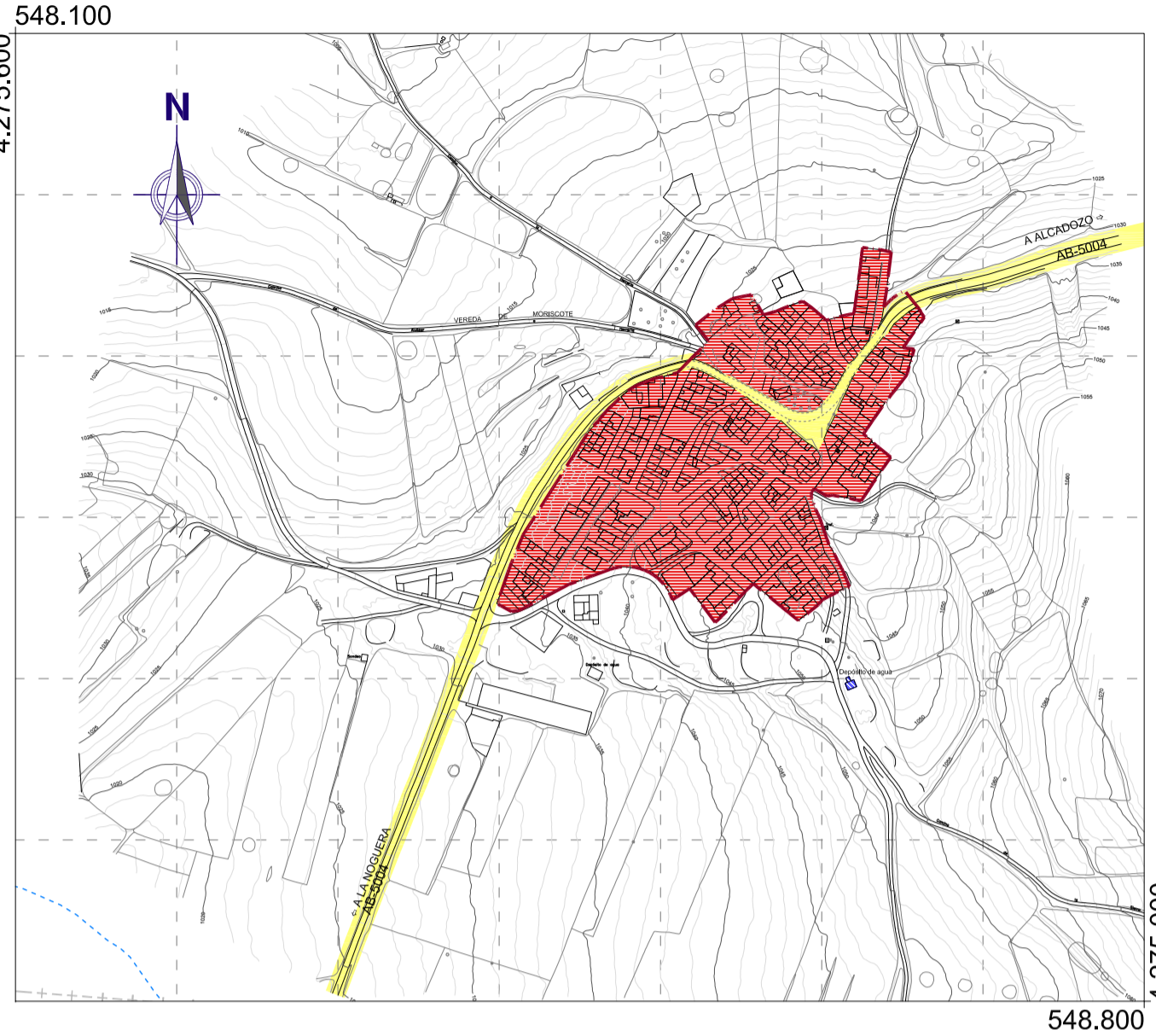
FUENTE DEL PINO



SANTA ANA



LA HERRERÍA



**LEYENDA**

--- ÁREA CONSIDERADA URBANIZADA CONFORME A RP LOTAU

**ZONAS DE ORDENACIÓN URBANÍSTICA (ZOUS)**

- ZOU 1: CASCO
- ZOU 2: VIVIENDA UNIFAMILIAR
- ZOU 3: LA ATALAYA
- ZOU 4: CERRICO
- ZOU 5: LA HERRERÍA
- ZOU 6: PEDANÍAS

**ESPACIOS LIBRES Y DOTACIONES PÚBLICAS**

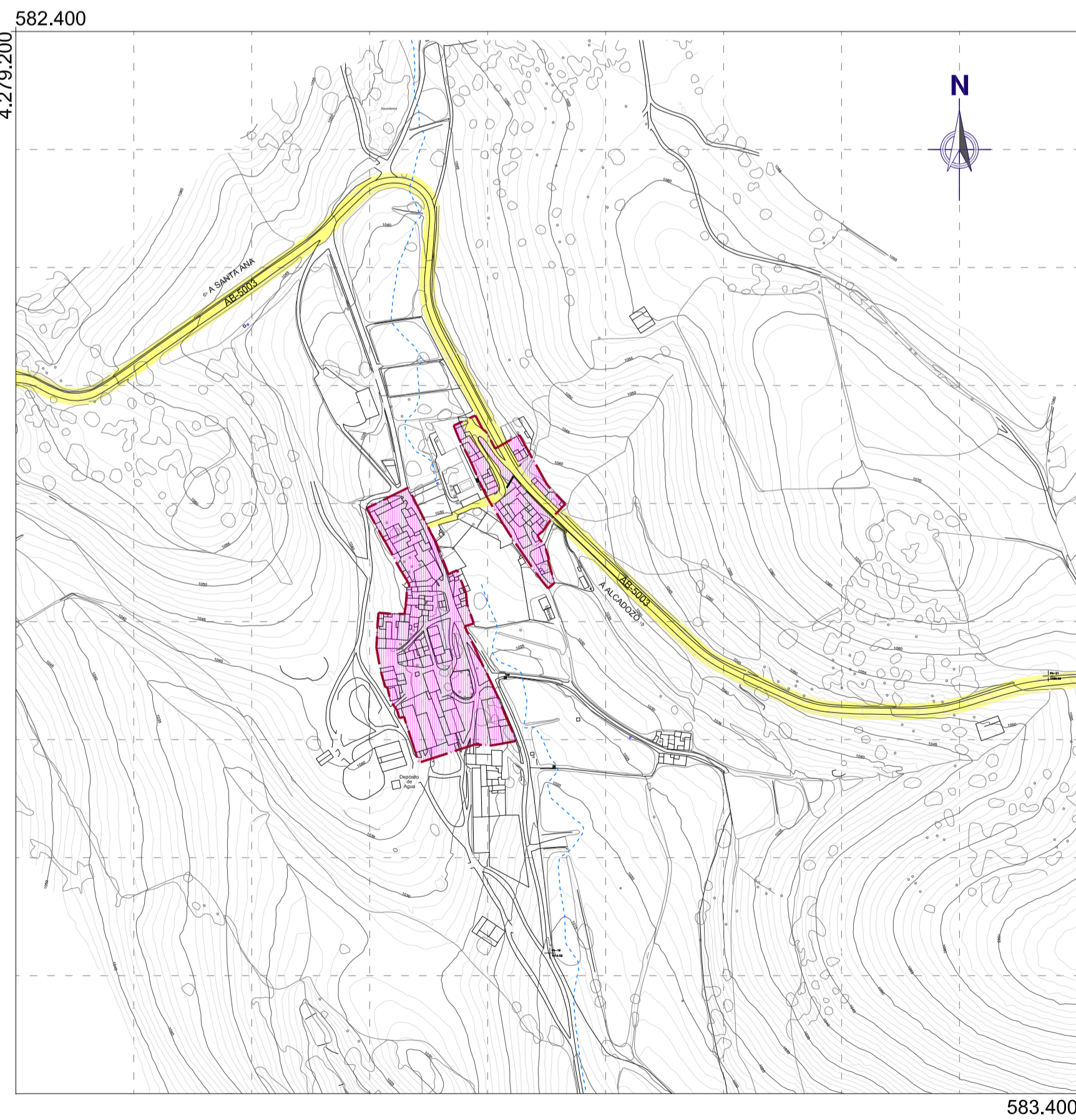
- ESPACIOS LIBRES (SISTEMA GENERAL DE ZONA VERDE)
- EQUIPAMIENTOS (SISTEMA GENERAL DE EQUIPAMIENTOS)
- COMUNICACIONES (SISTEMA GENERAL DE COMUNICACIONES)

**DOTACIONES PRIVADAS**

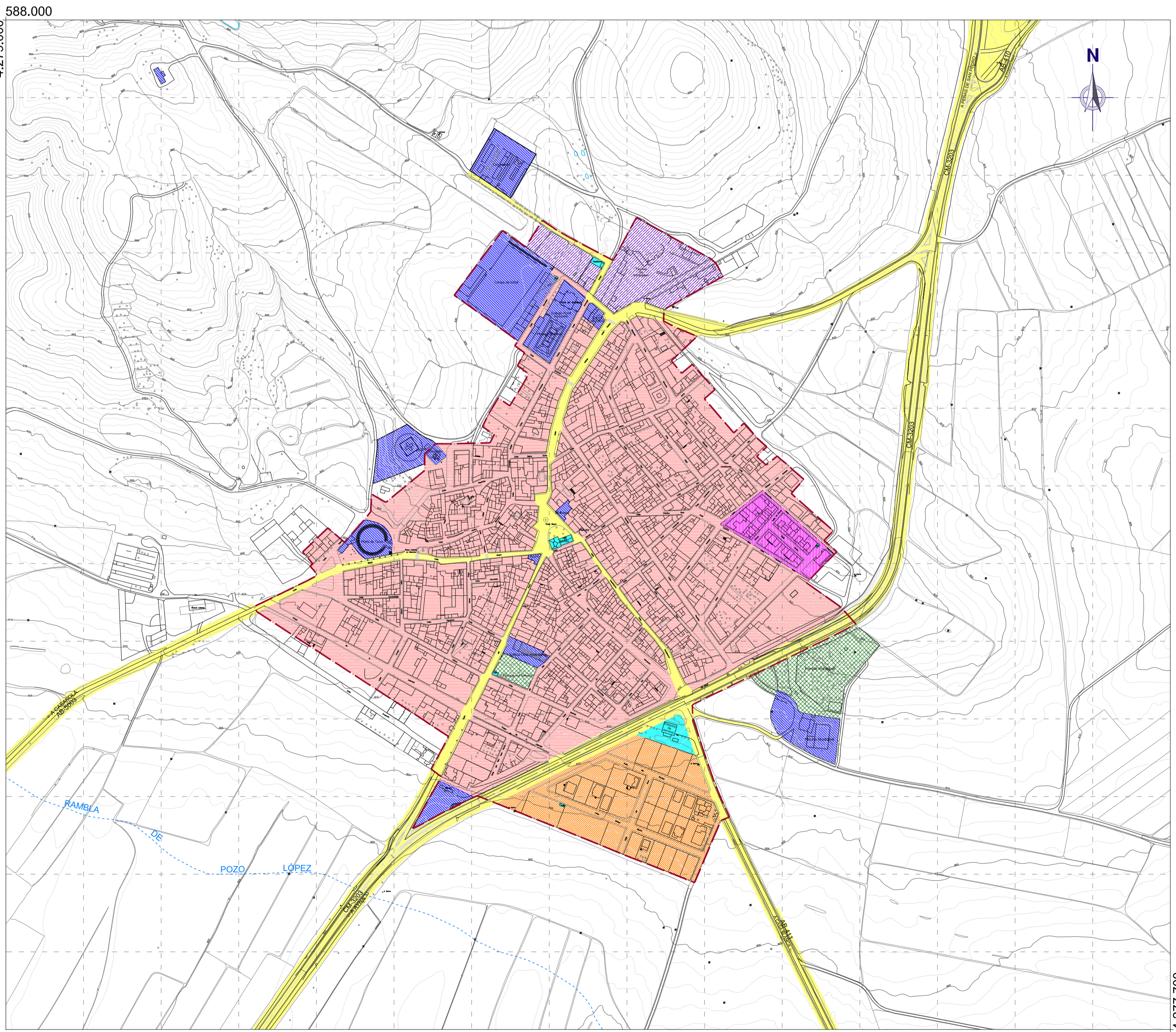
- EQUIPAMIENTOS PRIVADOS

ZOU 6: Pedanías	
Superficie total	36.424 m <sup>2</sup>
Superficie neta	34.670 m <sup>2</sup>
Uso Global	Residencial (R)
Tipología Edificatoria	Edificación Alineada a Vial (EAV)
Aprovechamiento Objetivo	25.521 u.a.
Edificabilidad Bruta	7.362 m <sup>2</sup> /ha
Edificabilidad Residencial Bruta	5.153 m <sup>2</sup> /ha
SSGG Existentes	Comunicaciones
	Zonas Verdes y Espacios Libres
	Equipamientos Públicos
Intensidad Edificatoria	0,74 m <sup>2</sup> /m <sup>2</sup>
eN existente	1,09 m <sup>2</sup> /m <sup>2</sup>

CASASOLA



ALCADOZO



ZOU 1: Casco	
Superficie total	270,36 m <sup>2</sup>
Superficie neta	228.496 m <sup>2</sup>
Uso Global	Residencial (R)
Tipología Edificatoria	Edificación Alineada a Vial (EAV)
Aprovechamiento Objetivo	326,37 u.a.
Edificabilidad Bruta	14.400 m <sup>2</sup> /ha
Edificabilidad Residencial Bruta	10.080 m <sup>2</sup> /ha
SSGG Existentes	Comunicaciones
	Zonas Verdes y Espacios Libres
	Equipamientos Públicos
Intensidad Edificatoria	1,44 m <sup>2</sup> /m <sup>2</sup>
eN existente	1,91 m <sup>2</sup> /m <sup>2</sup>

ZOU 2: Viv. Unif.	
Superficie total	7.324 m <sup>2</sup>
Superficie neta	7.324 m <sup>2</sup>
Uso Global	Residencial (R)
Tipología Edificatoria	Edificación Aislada (EA)
Aprovechamiento Objetivo	5.696 u.a.
Edificabilidad Bruta	7.777 m <sup>2</sup> /ha
Edificabilidad Residencial Bruta	5.444 m <sup>2</sup> /ha
SSGG Existentes	Comunicaciones
	Zonas Verdes y Espacios Libres
	Equipamientos Públicos
Intensidad Edificatoria	0,79 m <sup>2</sup> /m <sup>2</sup>
eN existente	1,20 m <sup>2</sup> /m <sup>2</sup>

ZOU 3: La Atalaya	
Superficie total	38.314 m <sup>2</sup>
Superficie neta	31.456 m <sup>2</sup>
Uso Global	Residencial (R)
Tipología Edificatoria	Edificación Aislada (EA)
Aprovechamiento Objetivo	8.362 u.a.
Edificabilidad Bruta	2.659 m <sup>2</sup> /ha
Edificabilidad Residencial Bruta	1.861 m <sup>2</sup> /ha
SSGG Existentes	Comunicaciones
	Zonas Verdes y Espacios Libres
	Equipamientos Públicos
Intensidad Edificatoria	0,27 m <sup>2</sup> /m <sup>2</sup>
eN existente	0,40 m <sup>2</sup> /m <sup>2</sup>

ZOU 4: Cerrico	
Superficie total	16.056 m <sup>2</sup>
Superficie neta	15.059 m <sup>2</sup>
Uso Global	Resid. Tolerancia Industrial (RTI)
Tipología Edificatoria	Edificación Alineada a Vial (EAV)
Aprovechamiento Objetivo	22.793 u.a.
Edificabilidad Bruta	15.136 m <sup>2</sup> /ha
Edificabilidad Residencial Bruta	0 m <sup>2</sup> /ha
SSGG Existentes	Comunicaciones
	Zonas Verdes y Espacios Libres
	Equipamientos Públicos
Intensidad Edificatoria	1,51 m <sup>2</sup> /m <sup>2</sup>
eN existente	1,61 m <sup>2</sup> /m <sup>2</sup>

ZOU 5: La Herrería	
Superficie total	31.442 m <sup>2</sup>
Superficie neta	29.797 m <sup>2</sup>
Uso Global	Residencial (R)
Tipología Edificatoria	Edificación Alineada a Vial (EAV)
Aprovechamiento Objetivo	24.669 u.a.
Edificabilidad Bruta	8.280 m <sup>2</sup> /ha
Edificabilidad Residencial Bruta	5.133 m <sup>2</sup> /ha
SSGG Existentes	Comunicaciones
	Zonas Verdes y Espacios Libres
	Equipamientos Públicos
Intensidad Edificatoria	0,83 m <sup>2</sup> /m <sup>2</sup>
eN existente	1,16 m <sup>2</sup> /m <sup>2</sup>

ZOU 6: Pedanías	
Superficie total	36.424 m <sup>2</sup>
Superficie neta	34.670 m <sup>2</sup>
Uso Global	Residencial (R)
Tipología Edificatoria	Edificación Alineada a Vial (EAV)
Aprovechamiento Objetivo	25.521 u.a.
Edificabilidad Bruta	7.362 m <sup>2</sup> /ha
Edificabilidad Residencial Bruta	5.153 m <sup>2</sup> /ha
SSGG Existentes	Comunicaciones
	Zonas Verdes y Espacios Libres
	Equipamientos Públicos
Intensidad Edificatoria	0,74 m <sup>2</sup> /m <sup>2</sup>
eN existente	1,09 m <sup>2</sup> /m <sup>2</sup>

DELEGACIÓN: El Plan de Ordenación Municipal (POM) de Alcaozo (Albacete), de fecha marzo de 2016, ha sido sometido a información pública con anexo en el Mapa Oficial de Castilla-La Mancha número 73, de fecha 18/04/2016, y en el portal de la Dirección de Urbanismo de Castilla-La Mancha. El presente Plan de Ordenación Municipal (POM) de Alcaozo (Albacete), en su versión actualizada a 25/06/2020, ha sido revisado en unido de 2021 para ser sometido de nuevo a información pública con anexo en el Mapa Oficial de Castilla-La Mancha número 73, de fecha 18/04/2021, y en el portal de la Dirección de Urbanismo de Castilla-La Mancha.